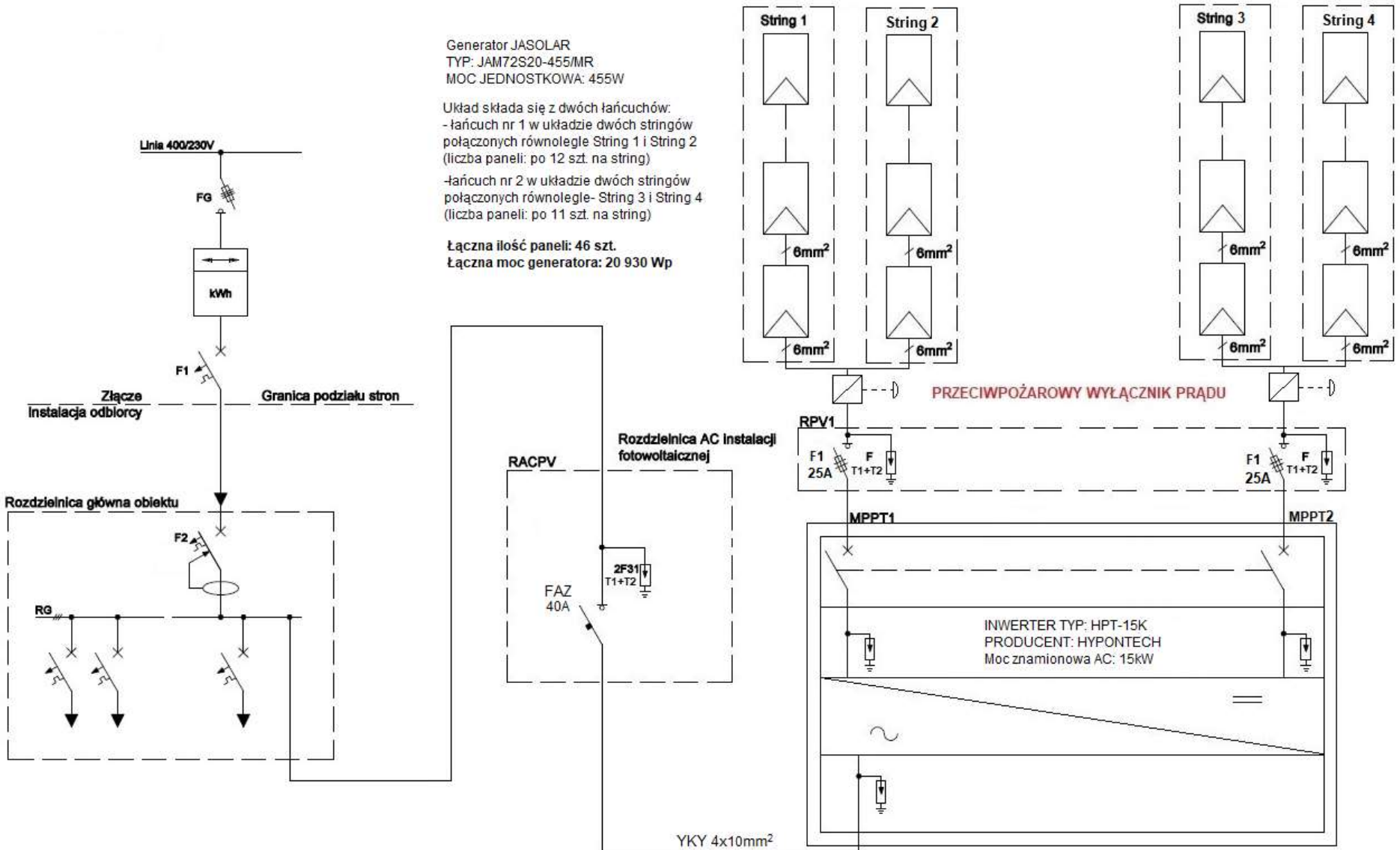


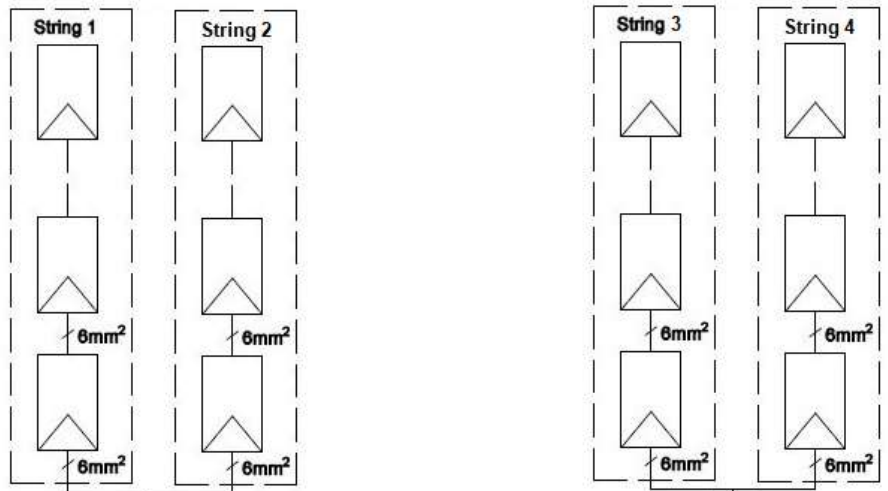
Schemat elektryczny projektowanej instalacji fotowoltaicznej o mocy 20,93 kWp, ul. Zgierska 59/61, 97-070 Aleksandrów Łódzki



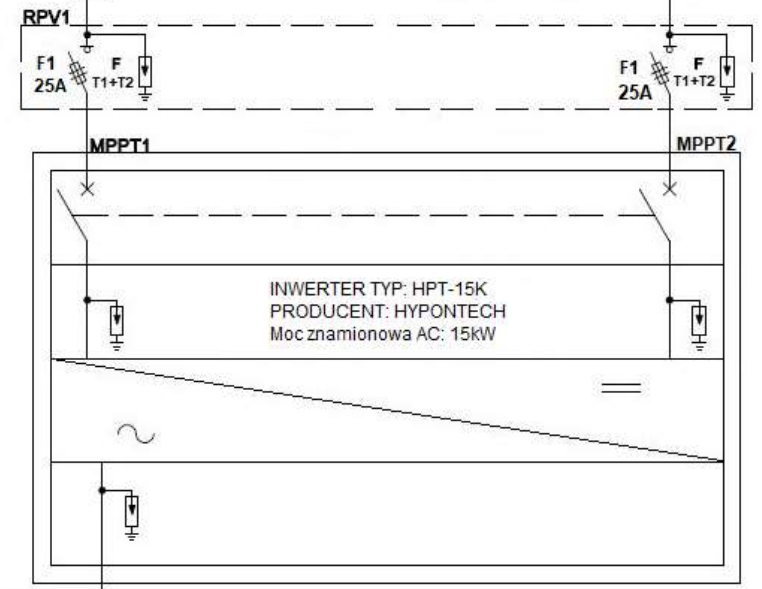
Generator JASOLAR  
 TYP: JAM72S20-455/MR  
 MOC JEDNOSTKOWA: 455W

Układ składa się z dwóch łańcuchów:  
 - łańcuch nr 1 w układzie dwóch stringów połączonych równolegle String 1 i String 2 (liczba paneli: po 12 szt. na string)  
 - łańcuch nr 2 w układzie dwóch stringów połączonych równolegle- String 3 i String 4 (liczba paneli: po 11 szt. na string)

Łączna ilość paneli: 46 szt.  
 Łączna moc generatora: 20 930 Wp



PRZECIWPOŻAROWY WYŁĄCZNIK PRĄDU



YKY 4x10mm²